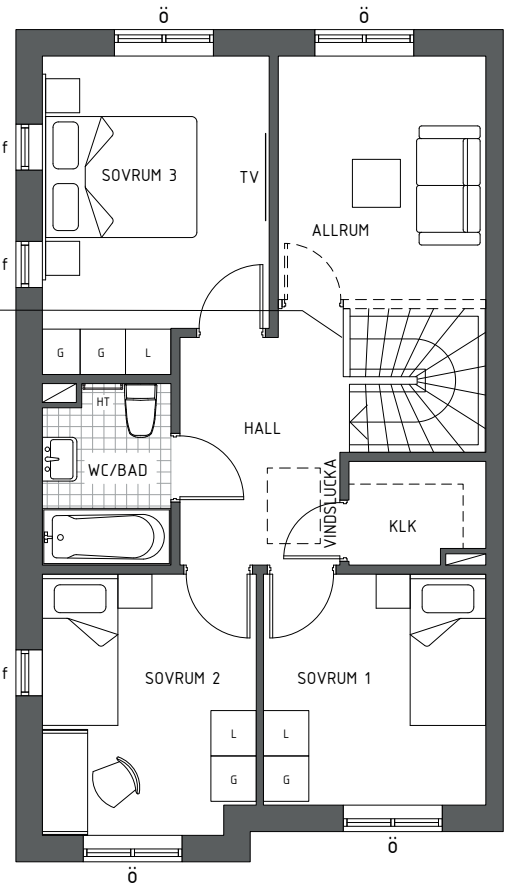


Vägg från golv till 900 över trappsteg, följer trappans lutning.

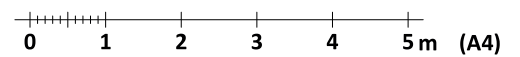
Halvvägg h = 900

Halvvägg h = 900

- |  |                                   |  |                |
|--|-----------------------------------|--|----------------|
|  | Garderob                          |  | Tvättmaskin    |
|  | Kyl                               |  | Torktumlare    |
|  | Frys                              |  | Induktionshäll |
|  | Diskmaskin                        |  | Kapphylla      |
|  | Inbyggnadsmicro och ugn i högskåp |  | Värmepump      |
|  | Linneskåp                         |  | Klädkammare    |
|  | Vägg som kostnadsfritt frånval    |  |                |



1:100





\*Ungefärlig fastighetsgräns



VINDSUTRYMME

ÖVRE PLAN

ENTRÈPLAN

